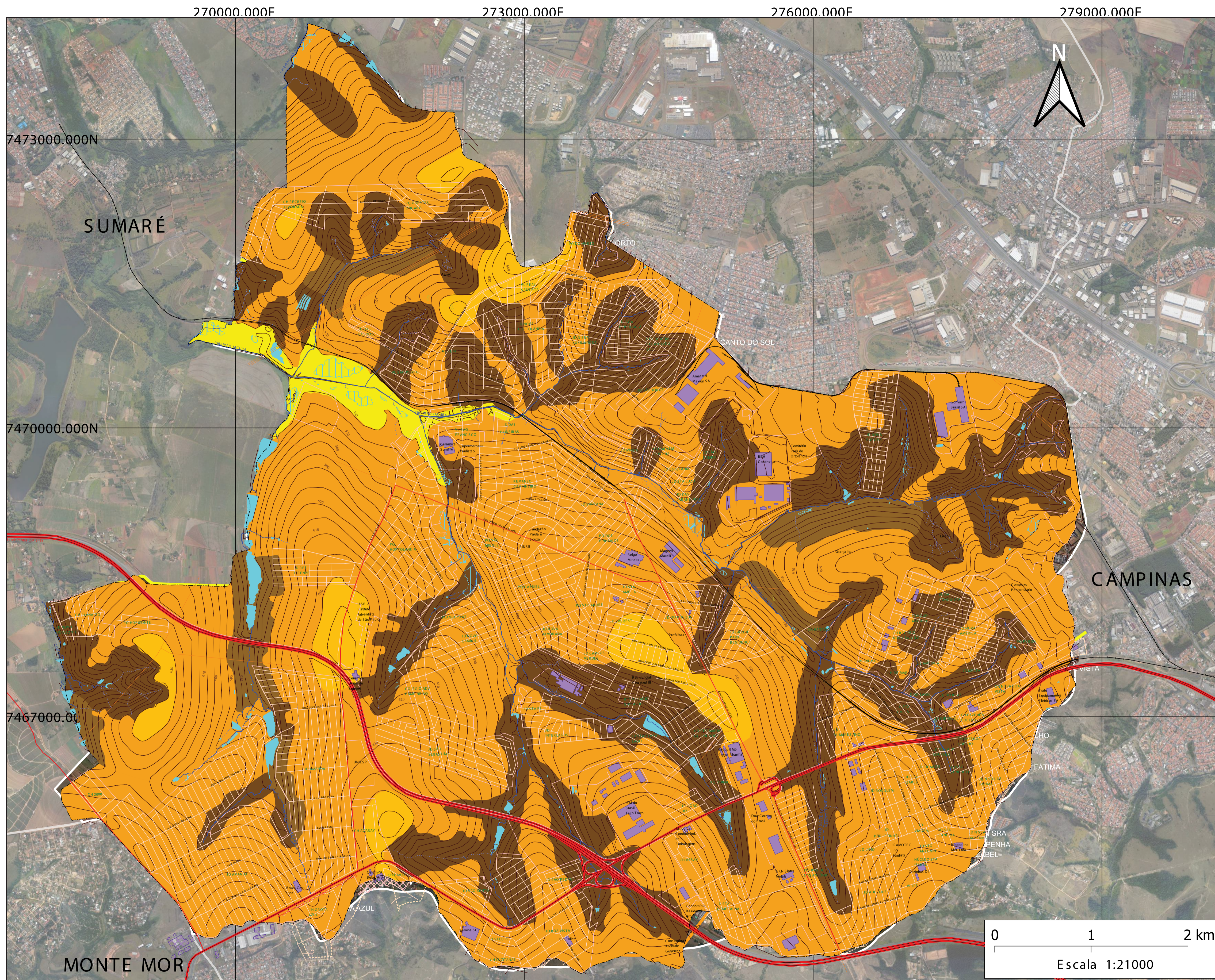


**ANEXO II: 037-AMB-DE.P-004-002 – MAPA GEOLÓGICO DO MUNICÍPIO DE HORTOLÂNDIA**



**LEGENDA:**

- Limite Municipal
- Área Conurbada
- Indústrias em Área Conurbada
- Indústrias
- Curvas de Nível
- Áreas sujeitas a inundação
- Lagos lagoas represas
- Cursos d'água perenes
- Cursos d'água intermitentes
- Arruamento
- Vias Estruturais Metropolitanas
- Rodovias
- Ferrovia
- Linha de Alta Tensão
- Torre de Alta Tensão

**TABELA DE MORFOLOGIA E MORFOMETRIA**

Morfoestrutura	Morfoescultura	Modelado	Morfologia e Morfometria			Tipos de Vertente	Solos
			Altimetria	Índice de Dissecação	Declividades Predominantes(%)		
Bacia Sedimentar do Paraná	Depressão Periférica - Depressão do Médio Tietê	Colinas	560-660m	Dc12, Dc22, Dc23 (Formas denudacionais convexas)	Acima de 6%	Vertentes Côncavas	Argissolos, Cambissolos
					6-12%	Vertentes Retilíneas	Argissolos, Nitossolos, Cambissolos
					2-6%	Vertentes Convexas	Latossolos, Argissolos
	Colinas Amplas	560-650m	Dc22, Dc32 (Formas denudacionais convexas)	0-6%	Topos Convexos	Latossolos	
				Acima de 6%	Vertentes Côncavas	Argissolos, Nitossolos, Cambissolos	
				6-12%	Vertentes Retilíneas	Argissolos, Nitossolos, Cambissolos	
Planície do Córrego Jacuba ou Hortolândia	550-560m	Apf (Agradação de planície fluvial)	2-6%	Vertentes Convexas	Latossolos, Argissolos		
			0-6%	Topos Convexos	Latossolos		
			0-2%	Planície Fluvial	Gleissolos		

**MATRIZ DE DISSECAÇÃO DO RELEVO**

Densidade de Drenagem ou Dimensão Interfluvial Média	Muito Baixa(1)		Baixa(2)		Média(3)		Alta(4)		Muito Alta(5)	
	Menor que 1750	1750 a 3750	Menor que 3 a 15mm	3 a 15mm	Menor que 3 a 5mm	3 a 5mm	Menor que 1 a 3mm	1 a 3mm	Menor que 1mm	1mm
Muito Fraco (1) (maior que 20m)	11	12	13	14	15					
Fraco (2) (20 a 40m)	21	22	23	24	25					
Médio (3) (40 a 80m)	31	32	33	34	35					
Forte (4) (80 a 160m)	41	42	43	44	45					
Muito Forte (5) (maior que 160m)	51	52	53	54	55					

REV.	DATA	NATUREZA DA REVISÃO	EXECUÇÃO	VERIFICAÇÃO	APROVAÇÃO	DOCUMENTO DE REFERÊNCIA
A	04/2021	COMPLEMENTAÇÃO DE NOTA	BRUNO PINEDA	JULIO F. SCOTTINI	ANA BEATRIZ LIMA	
B	03/2021	EMISSÃO INICIAL	BRUNA EULÁLIA	JULIO F. SCOTTINI	ANA BEATRIZ LIMA	

**NOTAS**

1. Projeção: UTM SIRGAS 2000, Fuso 23, Sul (Fonte: PMH, IBGE, 2019).
2. Para Relatório Técnico do Plano de Trabalho, ver DES.037-AMB-RT-P-001.
3. Hortolândia mais Verde Azul - Prefeitura de Hortolândia (2010). Disponível em: <http://www.hortolandia.sp.gov.br/verdeazul/conselho.html>

EXECUTADO POR: **PLANOS ENGENHARIA**

DESENHO Nº: 037-AMB-DE-P-004-002\_0

PROJETO: BRUNA EULÁLIA

DESENHO: BRUNO PINEDA

VERIFICAÇÃO: JULIO FERNANDO SCOTTINI

APROVAÇÃO: ANA BEATRIZ LIMA

ART Nº: -

ESCALA: INDICADAS

CREA: 1000070449-SP

CREA: 5081849511-SP

CREA-SP: 5081849511-SP

OPERAÇÃO: 037-AMB

TRABALHO: DE-P-004

DES. Nº: 002

DATA: 03/2021

REVISÃO: 0

ASSUNTO: PLANO DE ARBORIZAÇÃO URBANA E O INVENTÁRIO DAS NASCENTES EXISTENTES NO MUNICÍPIO DE HORTOLÂNDIA, NO ÂMBITO DO "PROGRAMA DE INFRAESTRUTURA URBANA E DE DESENVOLVIMENTO SUSTENTÁVEL", FINANCIADO PELA CAF

PRODUTO 4

MAPA GEOMORFOLÓGICO DO MUNICÍPIO DE HORTOLÂNDIA